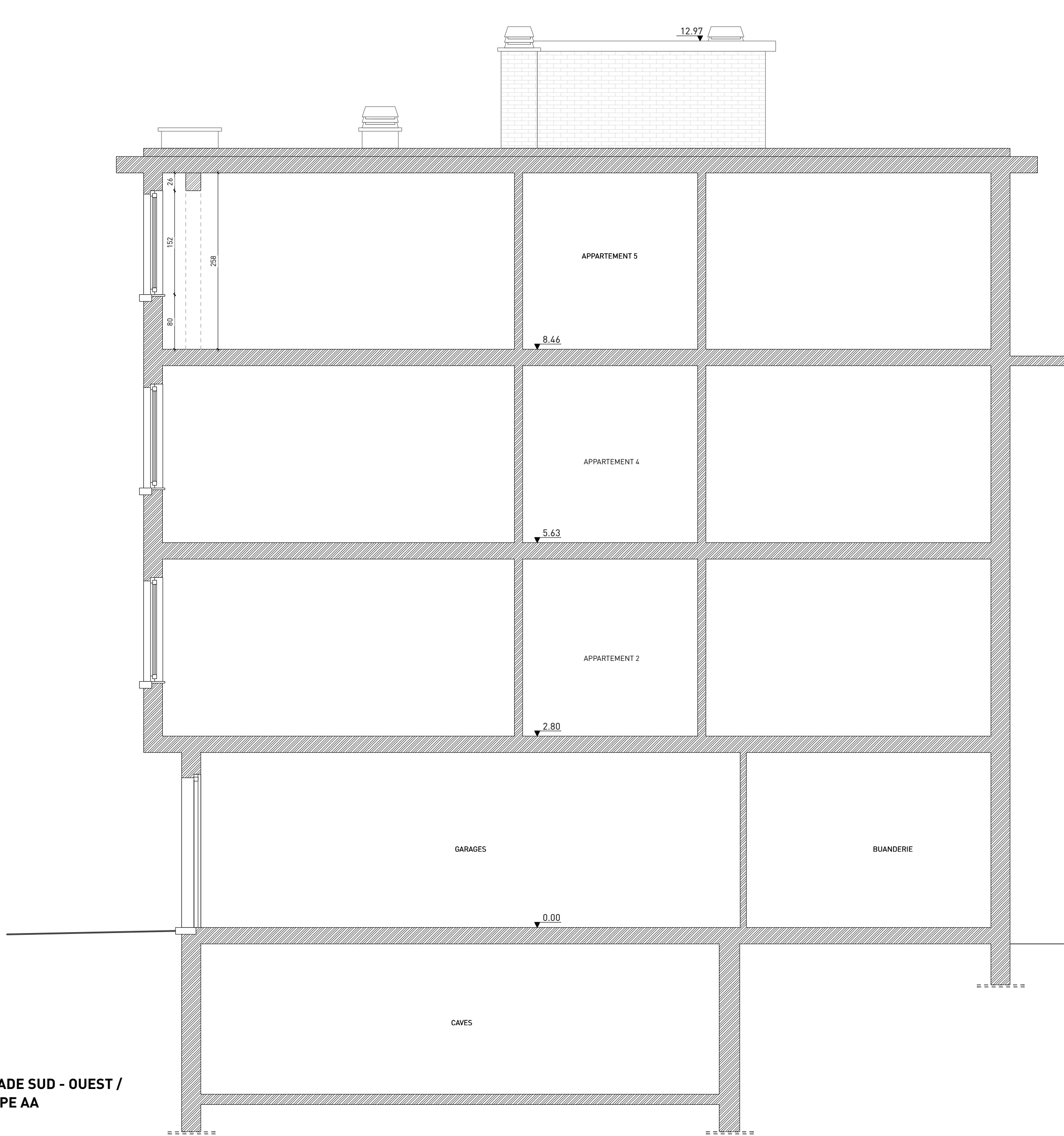




FACADE NORD-EST



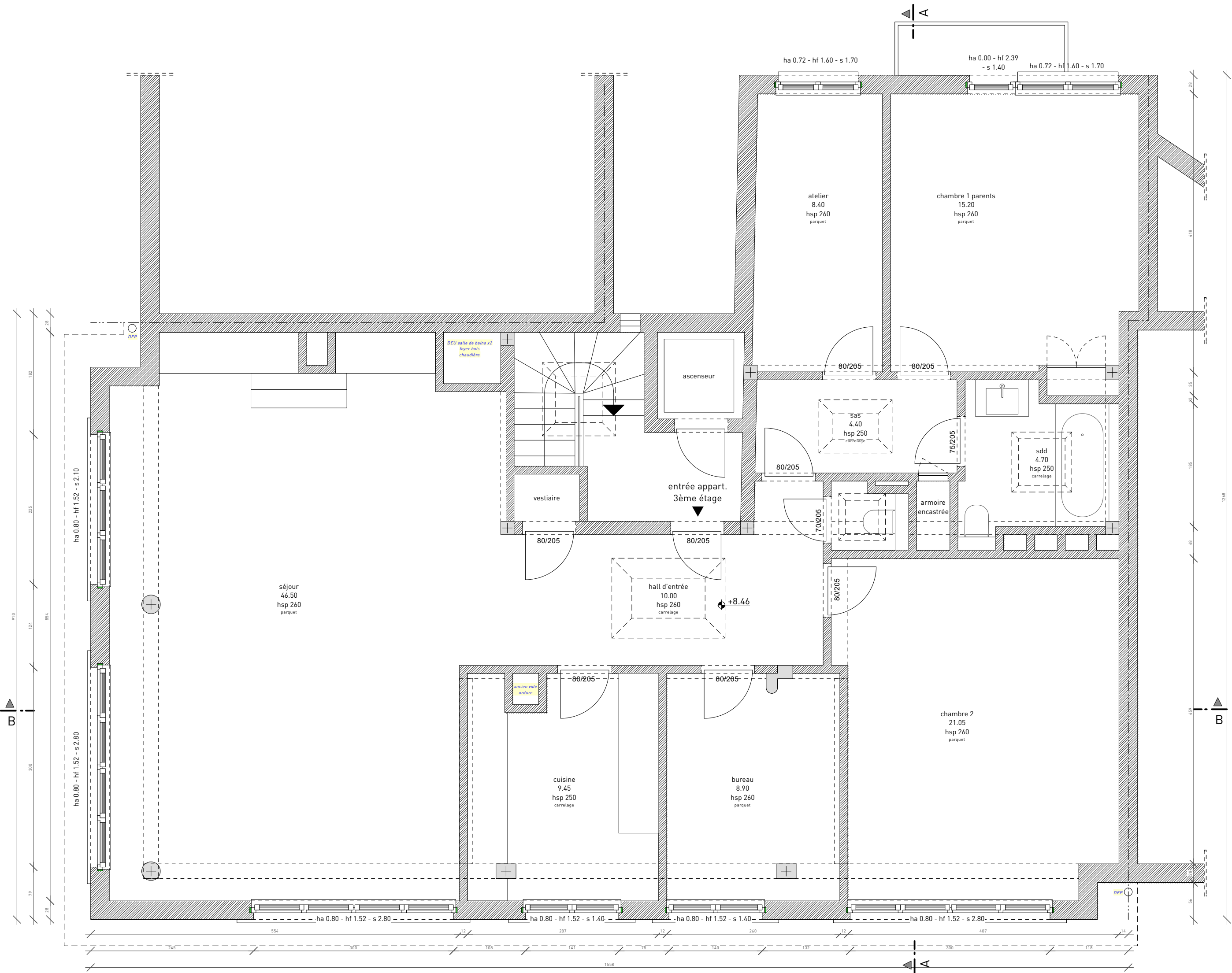
FACADE NORD-OUEST



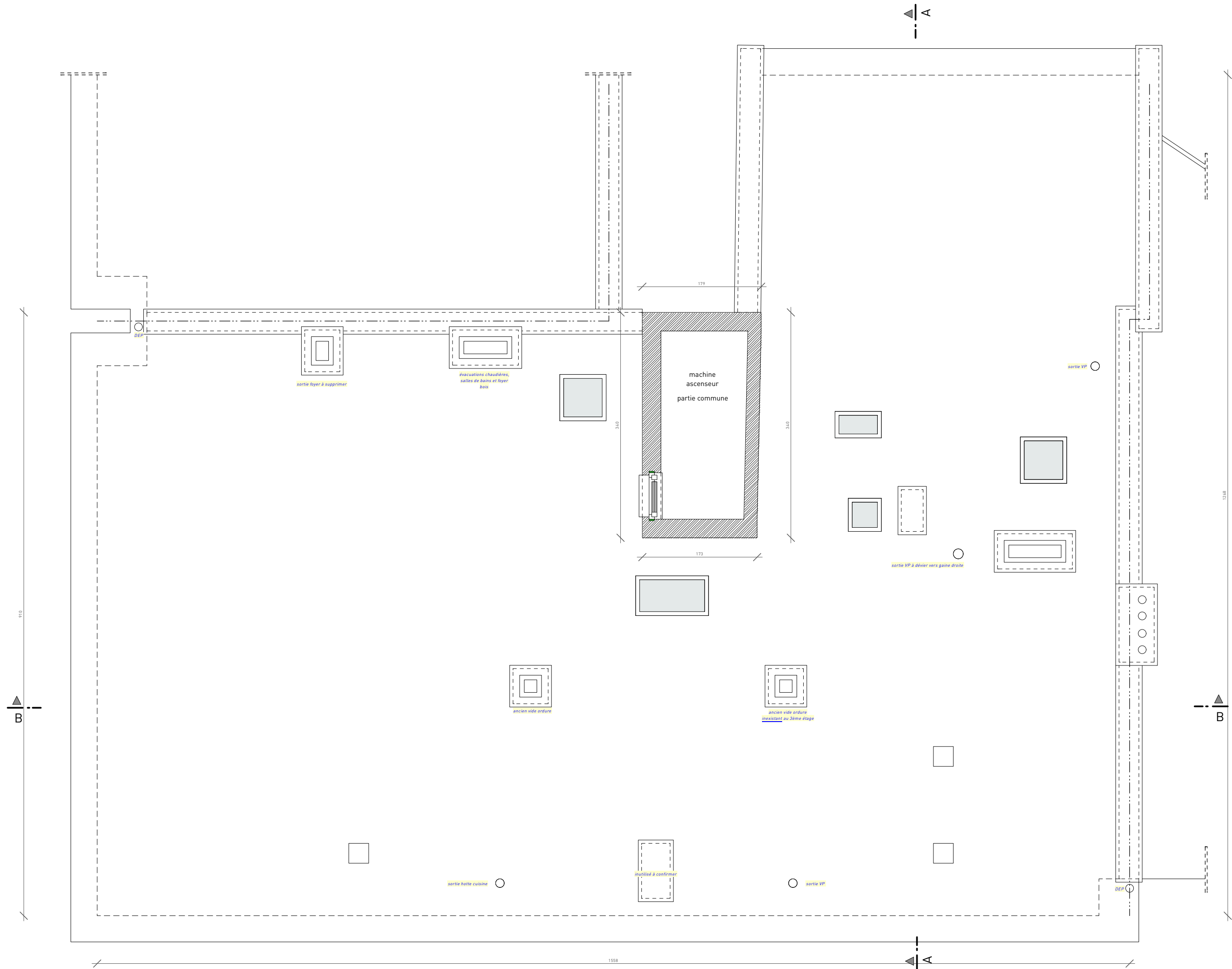
FACADE SUD - OUEST /
COUPE AA



COUPE BB



3EME ETAGE



4 EME ETAGE / PLAN DE TOITURE

FACADES

- 1 pierre de schiste
- 2 mezzanine en béton
- 3 pierre bleue
- 4 bardage béton terre blanche
- 5 corniche béton terre blanche
- 6 ossature en béton
- 7 ossature en béton
- 8 ossature en béton
- 9 ossature en béton
- 10 ossature en béton
- 11 ossature en béton
- 12 ossature en béton
- 13 ossature en béton
- 14 ossature en béton
- 15 ossature en béton

LEGENDE

- mezzanine en béton
- mezzanine en béton
- mezzanine en béton
- mezzanine en béton
- mezzanine en béton
- mezzanine en béton
- mezzanine en béton
- mezzanine en béton
- mezzanine en béton
- mezzanine en béton
- mezzanine en béton
- mezzanine en béton
- mezzanine en béton
- mezzanine en béton
- mezzanine en béton

TRANSFORMATION ET AJOUT D'UN ETAGE A UN APPARTEMENT EN VUE D'EN FAIRE UN DUPLEX

PLANS DE PERMIS D'URBANISME
SITUATION EXISTANTE
PLANS, COUPES ET FACADES

Square des Croixblées 9
1170 Watermaal-Botstfort
cad. 2^{ème} div., 21652E0027/00M031

08/07/2025
08/07/2025
échelle 1/50^{ème}
sauf mention

maître de l'ouvrage
MO

architecte
AR

PEB

stabilité
STB

techniques
spéciales
TS

géomètre
GEO

coordination
sécurité - santé
CSS

urbaniste
URB

Tous les dimensions figurant dans les plans et coupes représentent les cotes entre murs, entre murs et cloisons ou entre cloisons, sans tenir compte des différents revêtements (plancher, carrelage, etc.). Les cotes de référence et les cotes mentionnées dans les plans sont données à titre indicatif et doivent être vérifiées sur place par l'entrepreneur. Les plans de permis d'urbanisme ne peuvent jamais être utilisés pour l'exécution.